

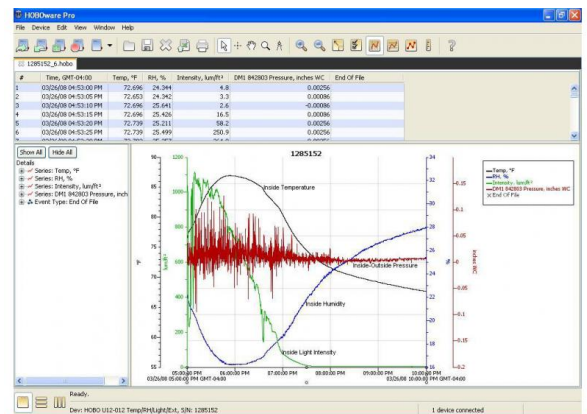
HOBO[®] BHW-PRO

CD HOBOWare Pro o unidad USB (cable USB incluido)

Software

Potente, intuitivo, único en su clase: Dé un uso productivo a sus datos con el software HOBOWare[®] Pro. Trace o exporte datos a hojas de cálculo para realizar los análisis necesarios para su proyecto. HOBOWare[®] Pro es fácil de configurar y su interfaz intuitiva de apuntar y hacer clic lo hace fácil de ejecutar. Esta aplicación de registro de datos es compatible con todos los registradores de datos HOBO y nodos de datos inalámbricos. Si desea comprar la versión de sólo descarga, haga clic en el enlace de abajo:

Versión Sólo Descarga



Ventajas clave:

- Potente software para la gestión de registradores, gráficos de datos, análisis de datos y exportación de datos.
- Los asistentes de datos y los complementos de alarma en tiempo real proporcionan análisis de datos avanzados, supervisión y notificaciones.
- Compatible con Mac y Windows (consulte los requisitos del sistema).
- Compatible con varios idiomas ([custom:hoboware_supported_languages]).

HOBO BHW-PRO Especificaciones:

Requisitos del sistema:

- PC: Windows 8 y 8.1 (Core, Pro), Windows 7 (Pro, Ultimate y Home Premium), Windows 10 (Home, Pro). HOBOWare no está certificado para ejecutarse en versiones Enterprise de ninguna versión de Windows y no está certificado para ejecutarse en versiones Server de Windows.
- Mac: macOS Versión 10.12, 10.13, 10.14 y 10.15.
- Un entorno de ejecución de Java se incluye ahora con HOBOWare por lo que no se necesita una instalación separada de Java para ejecutar HOBOWare...
- Uno de los siguientes navegadores de Internet: La versión más reciente de Safari, Microsoft Internet Explorer, Microsoft Edge, Firefox o Google Chrome.
- Resolución de pantalla mínima de 1024x768. Resolución de pantalla recomendada de 1280x800 o superior, en particular para los usuarios no ingleses.
- 256+ colores.
- Velocidad del procesador, memoria y espacio en disco.

	Alta gama	Gama media	Gama baja	Extremo inferior
CPU	2.9 GHz dual core	2.0 GHz dual core	1.8 GHz single core	1.8 GHz single core
RAM	3 GB	2 GB	1.5 GB	1 GB
Espacio del disco * ver nota	100 GB+	50 GB+	20 GB+	300 MB
Modelo de usuario	4	3	2	1

La fila Modelo de Usuario sugiere algunas pautas para el uso de la tabla Velocidad del Procesador y Memoria:

Modelo de Usuario 1 - Usando HOBOW Data loggers solamente, sin nodos de datos - usuario de escritorio tradicional.

Modelo de Usuario 2 - Usando HOBOW Data loggers y hasta 5 nodos de datos, 20 sensores.

Modelo de Usuario 3 - Usando HOBOW Data loggers y hasta 50 nodos de datos, 100 sensores.

Modelo de Usuario 4 - Usando HOBOW Data loggers y hasta 100 nodos de datos, 200 sensores.

* Espacio en Disco - Definir los requisitos de espacio en disco para HOBOWare depende del uso propuesto. La tabla anterior describe el espacio en disco necesario para un usuario de escritorio tradicional, permitiendo la instalación del programa y el almacenamiento de los archivos de datos. Para usuarios de nodos de datos HOBOW, los requisitos de espacio dependen de una variedad de factores, incluyendo el número de nodos, el número de sensores, la frecuencia de muestreo de datos, la longevidad de los despliegues, y otros factores.

Contáctanos

Horario Empresa (Lunes a Jueves de 9 a 18 hrs)
(Viernes de 9 a 16 hrs)

- ▶ Correo electrónico: Ventas@unisource.cl
- ▶ Teléfonos: 562 2823 3280 - 56 2 28233269

Dirección

Camino a San Jose de Mapo #06697, Loteo la Vizcachas.
Sitio 15 Puntente Alto